

# Aviso de Ciclón Tropical en el Océano Pacífico

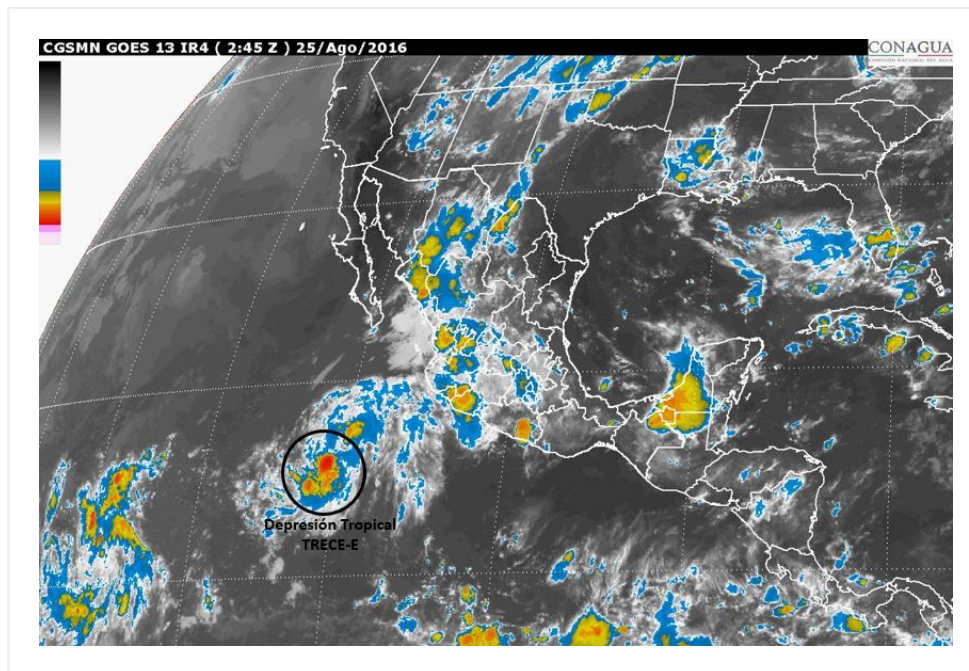
**No. Aviso: 2**

Ciudad de México a 24 de Agosto del 2016.

**Emision: 22:15h**

Servicio Meteorológico Nacional, fuente oficial del Gobierno de México, emite el siguiente aviso:

## Síntesis: DEPRESIÓN TROPICAL TRECE-E



**Imagen de satélite**

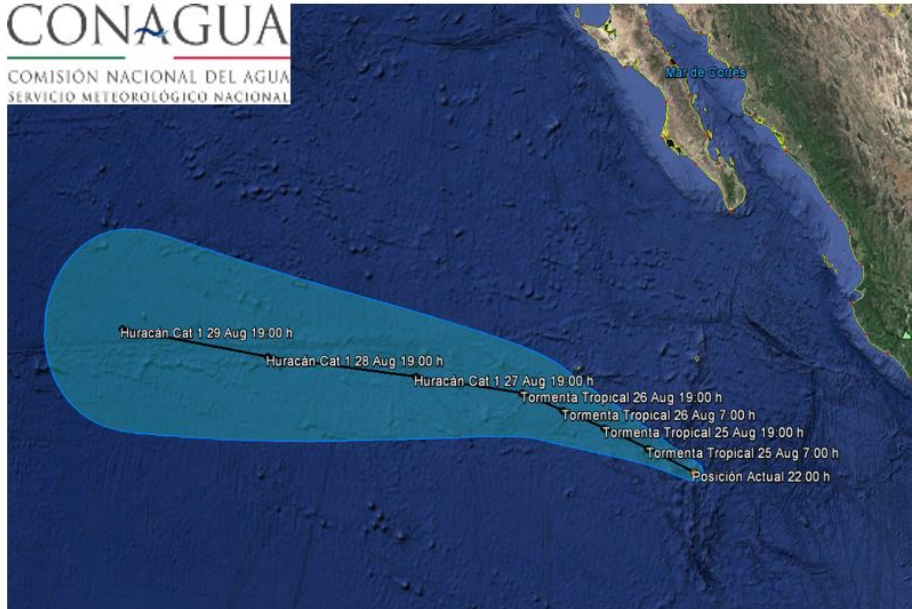
### **Situación Actual:**

La depresión tropical TRECE-E del Océano Pacífico, se localiza al oeste-suroeste de las costas de Colima.

<b>Condiciones Actuales</b>		
<b>Hora local (hora gmt)</b>	22:00 (3:00 GMT)	
<b>Ubicación del centro del ciclón</b>	Latitud Norte:15.7°	Longitud Oeste: 110.9°
<b>Distancia al lugar más cercano</b>	345 km al sur de Isla Socorro, Col. 790 km al oeste-suroeste de Manzanillo, Col.	
<b>Desplazamiento actual:</b>	Oeste-noroeste (295°) a 19 km/h	
<b>Vientos máximos [km/h]:</b>	Sostenidos: 55 km/h	Rachas: 75 km/h

<b>Condiciones Actuales</b>	
<b>Presión mínima central [hpa]:</b>	1006 hPa
<b>Comentarios adicionales</b>	Su circulación refuerza el potencial de lluvias hacia los estados del occidente del país.
<b>Recomendaciones</b>	Extremar precauciones a la población en general en las zonas de los estados mencionados por lluvias, viento y oleaje (incluyendo la navegación marítima) y atender las recomendaciones emitidas por las autoridades del Sistema Nacional de Protección Civil, en cada entidad.

<b>PRONÓSTICO VALIDO AL DÍA/HORA LOCAL TIEMPO CENTRO</b>	<b>LATITUD NORTE</b>	<b>LONG. OESTE</b>	<b>VIENTOS [Km/h]</b>	<b>CATEGORÍA</b>	<b>UBICACIÓN (en km)</b>
<b>25/07h</b>	16.3	112.4	65/85	Tormenta Tropical	770 km al sur-suroeste de Cabo San Lucas, BCS.
<b>25/19h</b>	16.8	113.8	85/100	Tormenta Tropical	785 km al sur-suroeste de Cabo San Lucas, BCS.
<b>26/07h</b>	17.2	115.1	100/120	Tormenta Tropical	830 km al suroeste de Cabo San Lucas, BCS.
<b>26/19h</b>	17.6	116.4	110/140	Tormenta Tropical	895 km al suroeste de Cabo San Lucas, BCS.
<b>27/19h</b>	17.8	119.7	130/155	Huracán categoría I	1,090 km al suroeste de Cabo San Lázaro, BCS.
<b>28/19h</b>	17.9	124.4	140/165	Huracán categoría I	1,460 km al suroeste de Punta Eugenia, BCS.
<b>29/19h</b>	18.1	129.4	130/155	Huracán categoría I	1,825 km al suroeste de Punta Eugenia, BCS.



Aviso No.	Fecha / Hora local CDT	Lat. Norte	Long. Oeste	Distancia más cercana (km)	Viento mín. / rachas	Categoría	Avance
1	24 ago / 16:00	15.2	109.9	415 km al sur-sureste de Isla Socorro, Col. 730 km al suroeste de Manzanillo, Col.	55/75	Depresión Tropical	Oeste-noroeste (290°) a 22 km/h
2	24 ago / 22:00	15.7	110.9	345 km al sur de Isla Socorro, Col. 790 km al oeste-suroeste de Manzanillo, Col.	55/75	Depresión Tropical	Oeste-noroeste (295°) a 19 km/h

**EL SIGUIENTE AVISO SE EMITIRÁ A LAS 04:15HRS TIEMPO DEL CENTRO O ANTES SI OCURREN CAMBIOS SIGNIFICATIVOS**

**Pronosticador:** Libia González

**Revisó:** Roberto Rodríguez